



ПРОЕКТ «БЕЗОПАСНЫЙ РЕГИОН»

РАЗВИТИЕ ПРОЕКТА «ИНФОРМАЦИОННАЯ ИНФРАСТРУКТУРА» В АРХАНГЕЛЬСКОЙ ОБЛАСТИ.
СЗО 2.0.

ЦИФРОВАЯ
ЭКОНОМИКА

НАЦИОНАЛЬНЫЕ
ПРОЕКТЫ
РОССИИ



ПРАВИТЕЛЬСТВО
АРХАНГЕЛЬСКОЙ ОБЛАСТИ



МИНСВЯЗИ И ИТ
АРХАНГЕЛЬСКОЙ ОБЛАСТИ





Проект «Информационная инфраструктура» в Архангельской области



	2019	2020	2021	Итого
Образовательные организации и СПО	103	149	87	339
Фельдшерско-акушерские пункты	61	112	127	300
Органы местного самоуправления	47	50	44	141
Объекты Росгвардии		5		5
Пожарные части и посты	49	5	55	109
Объекты культуры		4	169	173
Объекты МВД России			4	4

Общая сумма контракта
1 275,02
млн. руб.

Подключено объектов
1 071

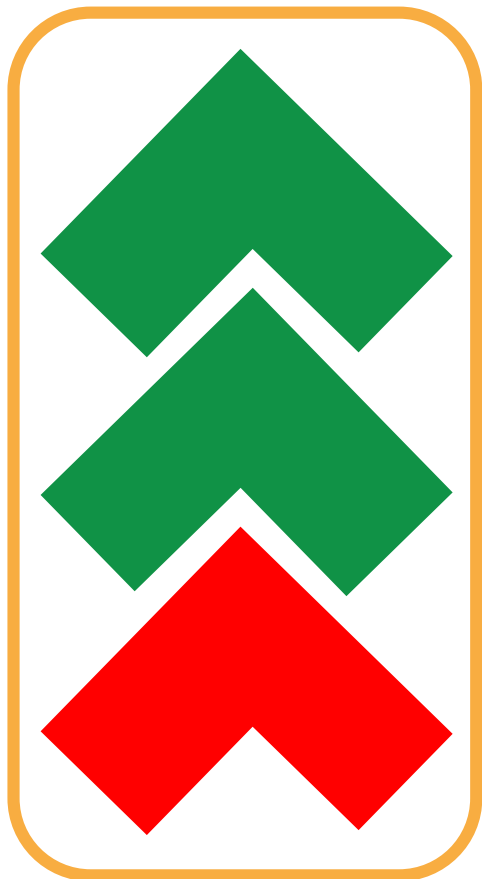
Населенных пунктов
>600

87,6%
ВОЛС

11,3%
СПУТНИК

1,1%
БШПД





СИММЕТРИЧНАЯ ЗАГРУЗКА КАНАЛОВ СВЯЗИ, ВВЕДЕННЫХ В РАМКАХ ПРОЕКТА, РЕДКО ПРЕВЫШАЕТ 50%*

(за исключением ЧНН)

ЗАГРУЗКА КАНАЛА В НАПРАВЛЕНИИ ОТ СЗО К ОПЕРАТОРУ СВЯЗИ, КАК ПРАВИЛО, ОТСУТСТВУЕТ

(за исключением технического трафика, составляющего не более 5%)

Свободный потенциал целесообразно использовать для повышения эффективности использования созданной инфраструктуры, что позволит предоставить доступ к новым цифровым возможностям не только для СЗО и органов власти, но и для граждан и бизнеса.

* по информации оператора связи АО «ЭР-Телеком Холдинг».





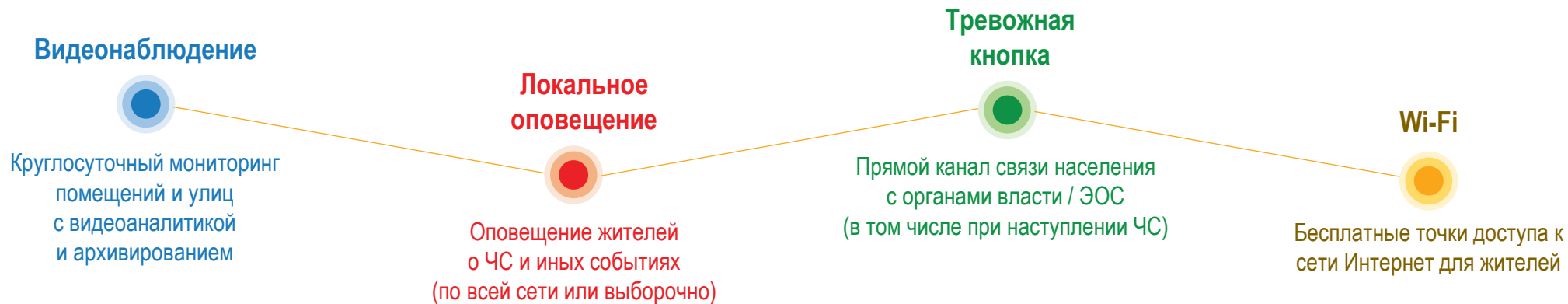
Проект «Безопасный регион»



«Безопасный регион» – проект развития цифровой инфраструктуры, обеспечивающий предотвращение чрезвычайных ситуаций, круглосуточный мониторинг правопорядка, создающий эффективный канал коммуникации с экстренными оперативными службами и предоставляющий доступ для населения и бизнеса к сети Интернет и современным цифровым сервисам.



Решения проекта



Также дополнительно предлагается обеспечить доступом к сети Интернет учреждения МСУ и культуры удалённых населённых пунктов





Продукты проекта «Безопасный регион»



Видеонаблюдение

- Обеспечение безопасности.
- Розыск преступников.
- «Видео-как-доказательство».
- Аналитика на основе видеоданных.
- Контроль и принятие решений (ОМСУ).



Всепогодные антивандальные камеры (день/ночь)



Авторизированный защищенный доступ



Управление камерами



Распознавание лиц, подсчёт людей, «тепловые карты» и другая аналитика



Уведомления о событиях: лица в розыске, госномер и т.п.



Видеоархив со всех камер



Панель экстренной связи и информирования

- Профилактика и предупреждение правонарушений.
- Рост раскрываемости.
- Первая помощь, экстренное реагирование.
- Предотвращение (снижение) аварий.
- Локальное информирование о ЧС и событиях.



Кнопка экстренного вызова



Двусторонняя аудио- / видео-связь с оператором Службы-112



Наличие функционала речевого оповещения



Wi-Fi Hot-Spot

Кампусное покрытие помещений беспроводными сетями для обеспечения стабильного скоростного доступа к сети Интернет и цифровым сервисам, в том числе к государственным услугам в электронном виде

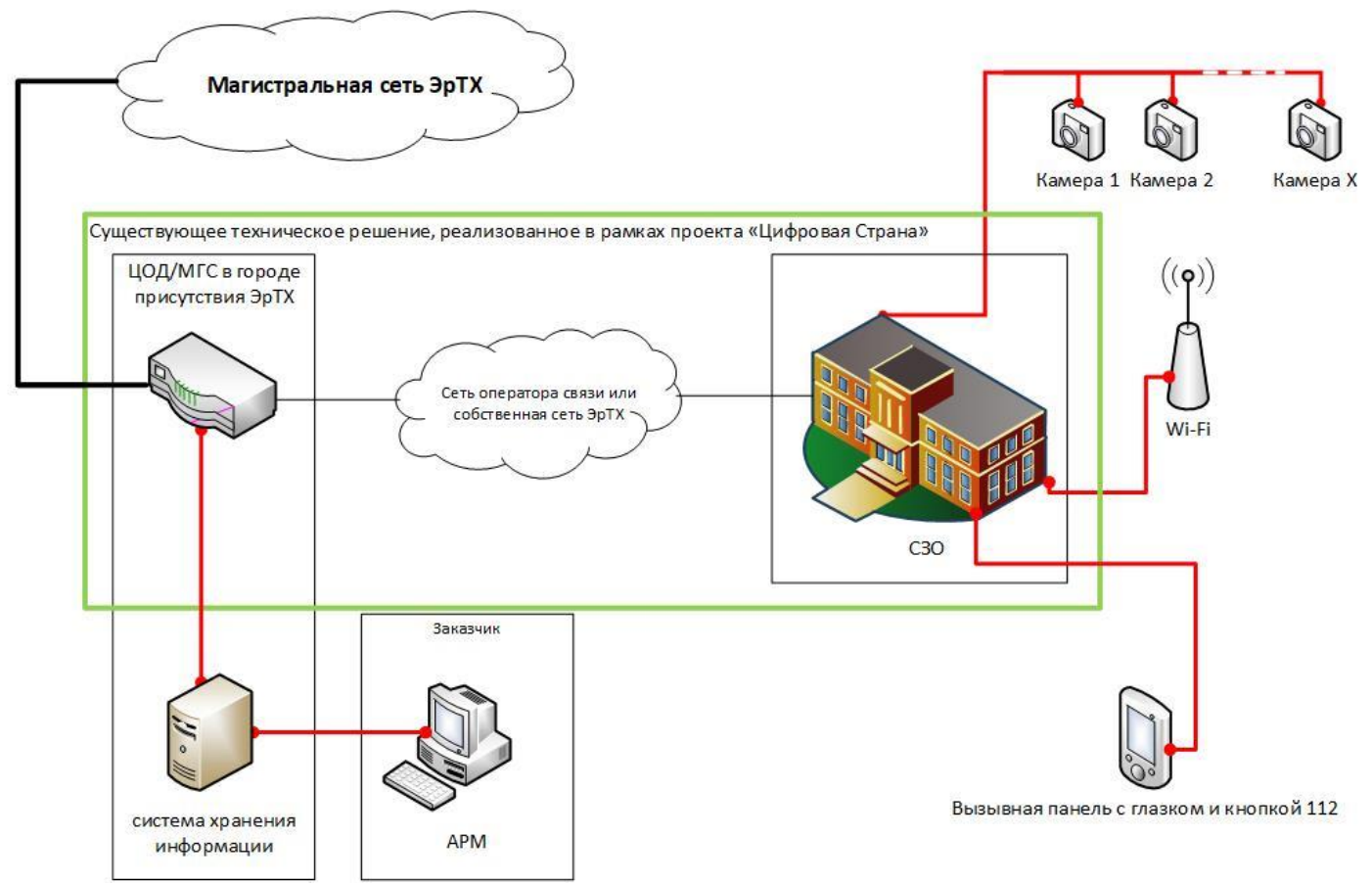
Беспроводное подключение различных устройств по всей территории СЗО:

- > ПК / носимые устройства;
- > Системы видеонаблюдения;
- > IP-телефония;
- > Оргтехника, TV-приставки
- > IoT, штрих-код / QR-код терминалы;
- > прочие клиентские устройства с возможностью работы в сети Wi-Fi





Архитектура решения



Решение реализовано по сервисному принципу – исключены затраты на приобретение, монтаж и обслуживание инфраструктуры, оборудования и программного обеспечения





Безопасный регион – новые возможности, эффективное использование ресурсов



РЕШАЕМЫЕ ЗАДАЧИ:

БЕЗОПАСНОСТЬ И КОНТРОЛЬ:

- Сервисы видеонаблюдения и аналитики позволяют снизить число бытовых преступлений и создать возможность получения объективной информации для расследования и формирования доказательной базы.
- Панель экстренной связи обеспечивает эффективный инструмент информирования населения и прямой связи с экстренными оперативными службами.

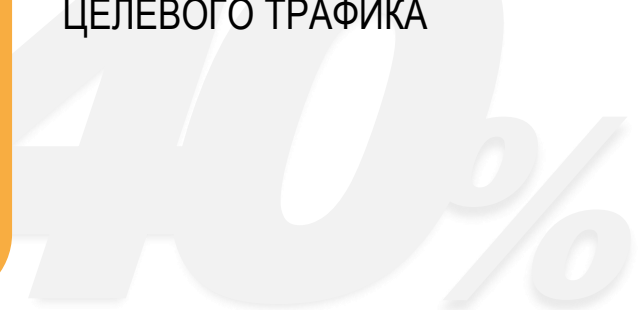
НОВЫЕ ВОЗМОЖНОСТИ И СОВРЕМЕННЫЕ РЕСУРСЫ:

- Сети Wi-Fi дают новые возможности доступа к сети Интернет и цифровым сервисам на удалённых и труднодоступных территориях.
- Развитие в государственных учреждениях IT-инфраструктуры, IoT, IP-телефонии, ведомственных цифровых сервисов и т.д.

сети, построенные в рамках проекта «Информационная инфраструктура», используются максимально эффективно, сохраняя при этом резервы роста трафика без необходимости расширения



ИМЕЮЩИЙСЯ РЕЗЕРВ ДОСТАТОЧЕН ДЛЯ БЕСПЕРЕБОЙНОГО ФУНКЦИОНИРОВАНИЯ КАНАЛОВ С УЧЁТОМ РОСТА ЦЕЛЕВОГО ТРАФИКА



Реализация проекта. Статус.



ПРОЕКТ «БЕЗОПАСНЫЙ РЕГИОН»:

(в соответствии с ГК № 2022/12/164 от 06.06.2022)

229 населённых пунктов:

I-Й ЭТАП 01.07.2022 – 31.12.2022

НА 19.08.2022 РЕАЛИЗОВАН НА 95%

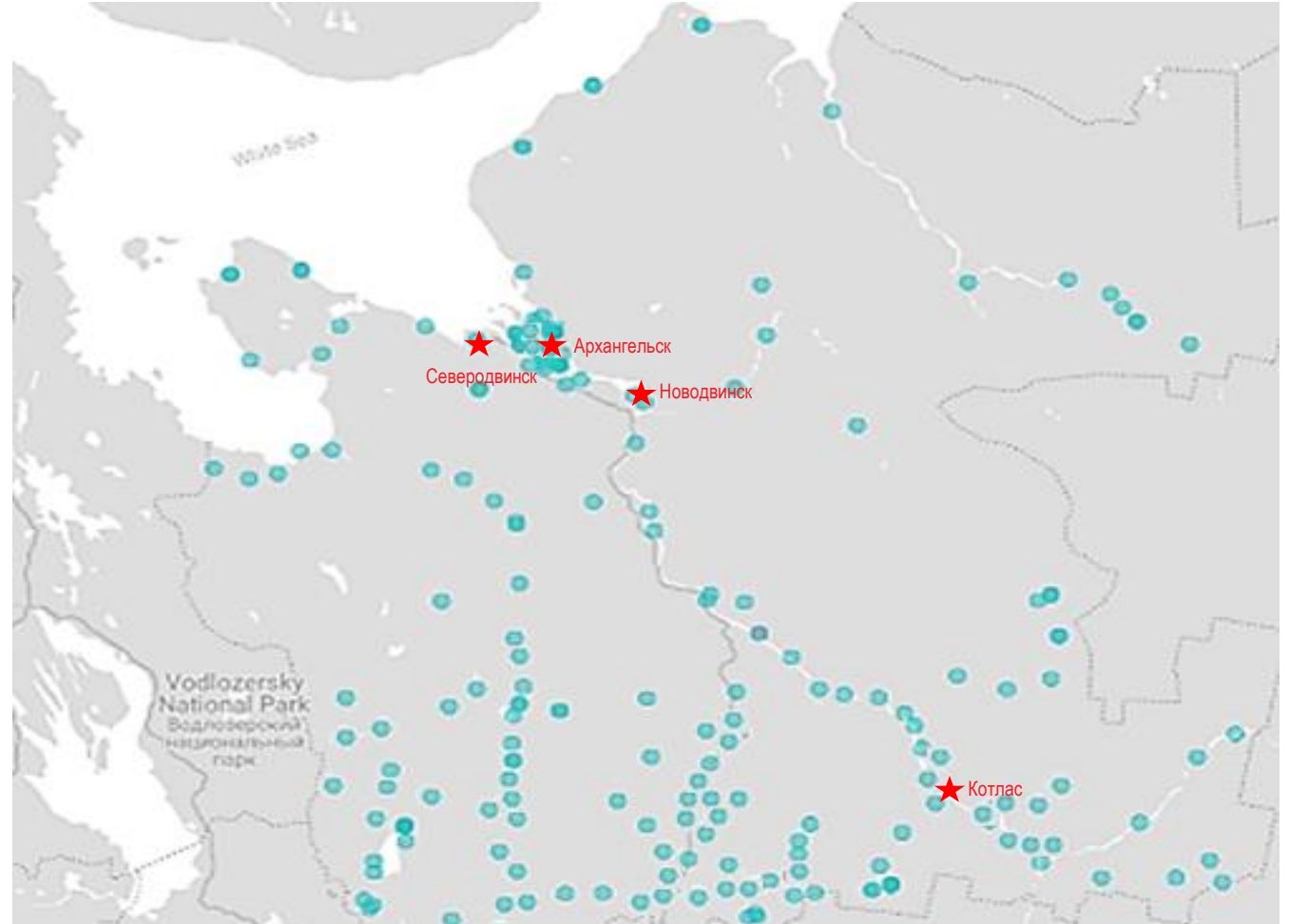
- Видеонаблюдение – 250 точек.
- Локальное оповещение СЗО – 350 точек.
- Доступ к Службе-112 – 350 точек.
- Организация сети Wi-Fi – 393 точки.

II-Й ЭТАП с 01.01.2023

- Видеонаблюдение – 498 точек.
- Локальное оповещение СЗО – 709 точек.
- Доступ к Службе-112 – 709 точек.
- Организация сети Wi-Fi – 393 точки.



КАРТА РЕАЛИЗАЦИИ ГОСКОНТРАКТА



Реализация проекта. Видеонаблюдение

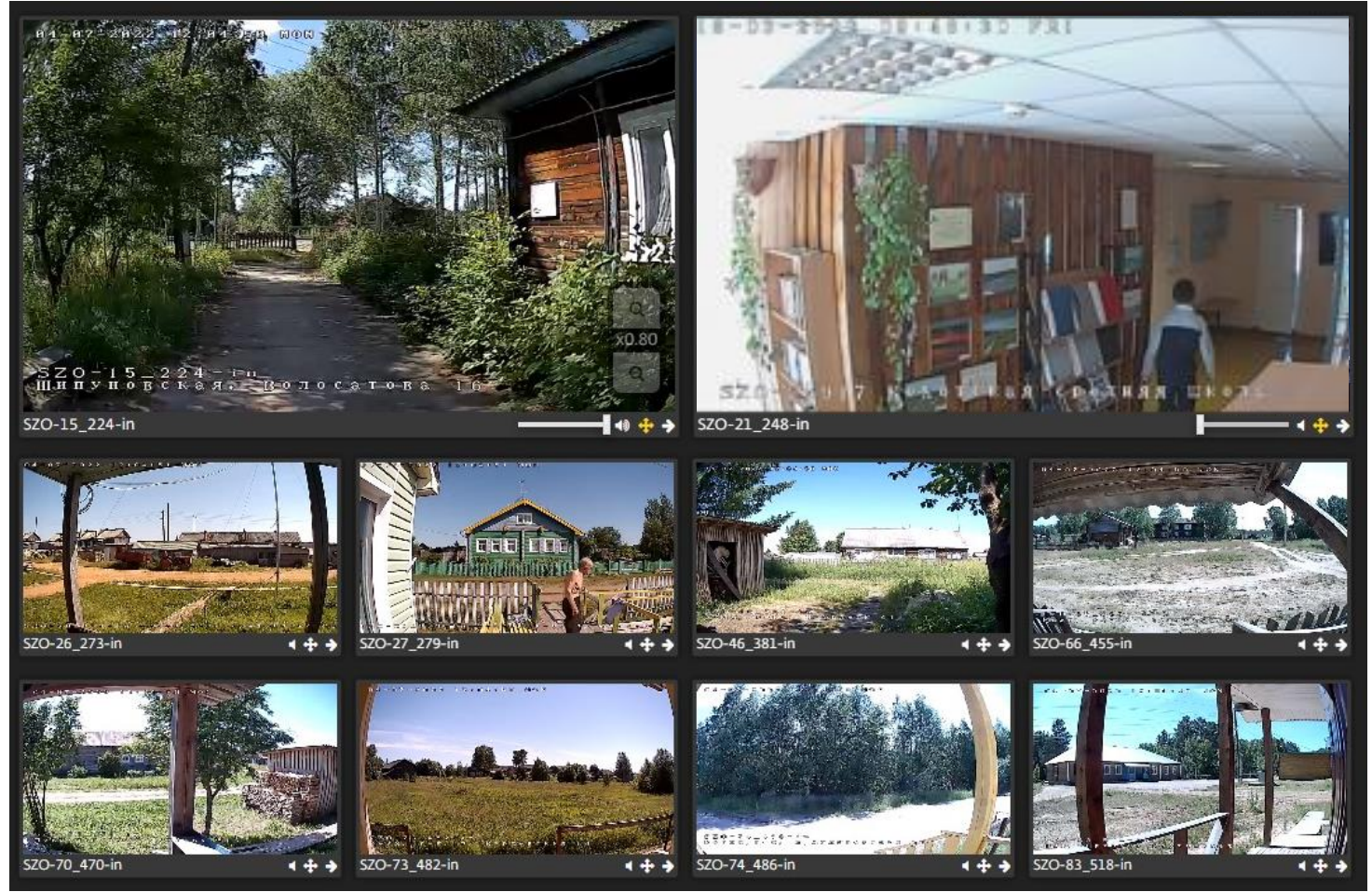


ВИДЕОПОТОК ОТ СЗО

250 точек видеонаблюдения



- Внутреннее и внешнее видеонаблюдение.
- Всепогодные видеокамеры высокого разрешения.
- Облачный архив видеозаписи.
- Модули видеоаналитики.



Реализация проекта. Панель информирования и вызова.



350 панелей вызова и информирования



- Антивандальный корпус.
- Всепогодное исполнение.
- Встроенный динамик и микрофон.
- IP-архитектура: возможность быстрой настройки коммутации в любом направлении.





Реализация проекта. Сети Wi-Fi.



СЕТИ Wi-Fi I ЭТАП (2022 г.)

- Организация служебной (закрытой) in-door Wi-Fi сети на территории ФАП, ОМСУ.



СЕТИ Wi-Fi II ЭТАП (2023 – 2024 гг.)

- Организация служебной (закрытой) и публичной (открытой) in-door Wi-Fi сети на территории библиотек и домов культуры.
- Организация публичной out-door Wi-Fi сети на основе инфраструктуры СЗО в удалённых населённых пунктах.



Планы развития. Детские сады в контуре безопасности.



УЧРЕЖДЕНИЮ

- Обеспечение безопасности учреждения.
- Удалённый контроль доступа и закрытие контура по всем входным группам.
- Видеонаблюдение и аналитика. Архив.
- Аварийное открытие выходов.
- Прямая связь с ЭОС.
- Разграничение доступа «по ключам».
- Интеграция с ИС «Школа».



РОДИТЕЛЯМ

- Безопасность ребёнка.
- Удалённое видеонаблюдение через приложение. Архив.
- Доступ через СКУД.
- Сервисы ИС «Школа».





Павел Окладников
министр связи и ИТ
Архангельской области

+7 (8182) 28-83-09
okladnikov.pa@dvinaland.ru

