



Всероссийский форум | Калуга

ЦИФРОВАЯ ЭВОЛЮЦИЯ





Отчетная презентация

О реализации целевой типовой цифровой платформы обеспечения деятельности органов исполнительной власти региона в сфере **Бытовых услуг** на платформе Гостех



Название

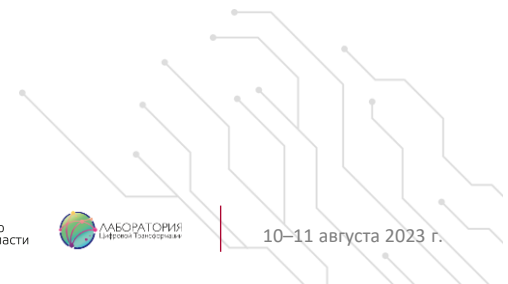
1. Сервис по торговле «Открытие НТО»
2. Сервис по размещению рекламных конструкций
3. Предоставление услуг по захоронению\Мемориал



КЛИЕНТСКИЕ СЕРВИСЫ

Участники рабочей группы:

ООО «РЕД СОФТ»	Москва
ООО Агентство «Полилог»	Москва
ООО «Умные решения»	Москва
Министерство промышленности и торговли	Тульской области
Аппарат Правительства	Республики Татарстан
АО «Барс-груп»	Казань
Минцифры России	Республика Коми
АО «Эволента»	Москва
ФБУ «Центр управления проектами промышленности»	Москва
Федеральная служба по регулированию алкогольного рынка АНО «Цифровой регион»	Москва
	Москва



Ключевые вендоры – разработчики региональных решений в сфере *наименование отрасли*

Базовое описание ландшафта существующих на рынке решений, обеспечивающих оцифровку деятельности отраслевых органов власти (срез вендоров)

Компания-разработчик	Продукт	Количество регионов, использующих решение
1С	1С: Управление ритуальными услугами	Точечно, примерно 10 регионов

Базовый функционал существующих решений

Качественная оценка уровня цифровизации ключевых функций отраслевых органов власти в регионах, в том числе за счет решений каких вендоров

Функционал	Поддерживающие функционал вендоры	Масштабы внедрения функционала (от 1 до 5, где 1 – это единичный опыт регионов, 5 – все регионы)
Ведение книги регистрации захоронений	1С	1
Места захоронения	1С	1
Карта мест захоронения	1С	1
CRM система для ведения учета заказов на ритуальные услуги и заказа на уход за местами захоронения	1С	1
Автоматизация производства памятников, гробов, венков, крестов и другой ритуальной атрибутики	1С	1

Основные проблемы использования существующих решений и существующие вызовы в сфере оцифровки деятельности органов власти

Вызовы / проблемы	Короткое описание стоящих перед отраслевыми ведомствами проблем и вызовов
Непрозрачность получения услуги в бытовой сфере	Создание регламента получения услуги заявителем
Большой объем собираемых данных для подачи заявления	Автоматизация сбора подаваемых сведения из сторонних систем
Очное обращение за услугой	Перевод в электронное взаимодействие с заявителем
Множественные согласовательные процедуры с разными инстанциями	Создание единого сервиса при выдаче услуги, где ведётся согласование с заинтересованными и контролирующими участниками
Отсутствие единых реестров выдачи разрешений (предоставление услуги)	Витрина данных реестров выданных услуг
Заключения договоров по получение услуги без конкуренции и оценки независимых экспертов	Заключение договоров на электронной площадке через аукцион с обозначенной органом власти начальной ценой.
Контроль оплаты получения услуги	Автоматизация выставления счетов и начислений по договорам, заключенным на электронной площадке

Новый функционал, который должен быть реализован в рамках создания решения на Гостехе

Сервис по торговле «Открытие НТО» (№1)

Цели

1. Полная информация обо всех требованиях для открытия бизнеса в зависимости от категории заявителя, вида продукции, типа НТО, доступных мерах поддержки, сократить сроки открытия бизнеса
2. Открытая и достоверная информация о доступных местах размещения НТО и аукционах, сократить издержки бизнеса на поиск мест НТО
3. Исключить личное посещение для открытия нового НТО
4. В электронном виде пройти процедуры торгов и заключения договора на НТО
5. Дать удобный способ оплаты аренды

Необходимый для разработки новый функционал

1. Заведение реестров и справочников, интеграции, **формирование карточки индивидуального профиля в ЛК** (требования + сторонние сервисы)
2. **Интерактивная карта** с местами размещения НТО (поиск по району, свободным местам и их характеристикам, проводимым аукционам). Функционал **информирования** о новых местах и аукционах **по подписке в ЛК**
3. Вывод услуг на ЕПГУ (ОМСУ), проактивное информирование об изменениях
4. Подготовка документов в ЛК, торги на электронной площадке (ГИС Торги и др.), электронный договор в ЛК, продление договора
5. Формирование счетов в автоматическом режиме в ЛК и напоминания об оплате. Контроль задолженностей в ЛК

Новый функционал, который должен быть реализован в рамках создания решения на Гостехе

Сервис по размещению рекламных конструкций (№2)

Цели

Необходимый для разработки новый функционал

1. Автоматический сбор данных по заявлению
2. Верификация данных с контролирующими и согласующими органами
3. Определение доступных площадей под создание рекламных конструкций на географической карте (с указанием доступных мест)
4. Согласование с ресурсоснабжающими организациями
5. Заключение договоров на ЭП
6. контроль начислений и учет задолженности
7. сокращение срока подачи и рассмотрения заявки на аренду РК

Единое окно услуги. Создание реестра учёта имущества. Интеграция с электронной площадкой. Интеграция с ГИС ГМП, ФНС. Подключение справочников ЕС НСИ.

Новый функционал, который должен быть реализован в рамках создания решения на Гостехе

Предоставление услуг по захоронению\Мемориал (№3)

Цели

Необходимый для разработки новый функционал

1. Проактивное формирование в личном кабинете ЕПГУ уведомления о возможности услуги в ЗАГС «получения эл.свидетельства о смерти»
2. Возможность выбора места захоронения онлайн, Получение разрешения на захоронения, Возможность выбрать платные опции
3. Ознакомление с поставщиками услуг и их Привязка к месту захоронения
Сервис ведения реестра аккредитованных поставщиков услуг
4. Единый реестр граждан или лиц, чья личность не установлена

Создание единой услуги в ЛК. Интеграция с ведомствами по СМЭВ и справочниками из ЕС НСИ. Ведение реестров поиска захоронений (витрина).

Новый функционал, который должен быть реализован в рамках создания решения на Гостехе

Предоставление услуг по захоронению\Мемориал (№3)

Цели	Необходимый для разработки новый функционал
Верификация нормативной документации	Нормативная база для получения электронных свидетельств о смерти на основе справок из реестра в ЕМИС
Реестр поставщиков ритуальных услуг	Лицензирование, аккредитация поставщиков ритуальных услуг. Создание реестра. Создание нормативной базы
Электронное ведение объединенного реестра справок о смерти.	Интеграция региональной МИС с федеральной ЕМИС для передачи в реестр справок о смерти в ЕМИС
Оцифровка кладбищ(мест захоронения)	

Примерная стоимость оценки стоимости реализации, внедрения и поддержки нового решения

Сколько средств нужно вендорам для реализации нового функционала и его пилотного внедрения в 1 субъекте РФ в существующей модели (без использования платформы Гостех)

Компания-разработчик	Целевой реализуемый функционал	Примерная стоимость доработки существующего решения (без использования платформы Гостех)	Примерная стоимость внедрения в 1 регионе	Примерная стоимость поддержки в 1 регионе
Полилог	Создание сервиса по торговле «Открытие НТО» (на базе платформы POLYCODE)	80 млн руб.	20 млн руб.	10 млн руб.

Примерная стоимость оценки стоимости реализации, внедрения и поддержки нового решения

Сколько средств нужно вендорам для реализации нового функционала и его пилотного внедрения в 1 субъекте РФ в существующей модели (без использования платформы Гостех)

Компания-разработчик	Целевой реализуемый функционал	Примерная стоимость доработки существующего решения (без использования платформы Гостех)	Примерная стоимость внедрения в 1 регионе	Примерная стоимость поддержки в 1 регионе
РЕД СОФТ	Создание сервис по размещению рекламных конструкций на базе РЕД ПЛАТФОРМЫ	45 млн. рублей	10 млн. рублей	5 млн. рублей
АО Барс-Груп	Создание нового сервиса в сфере бытовых услуг	100 млн. рублей	10 млн. рублей	3 млн. рублей

Примерная стоимость оценки стоимости реализации, внедрения и поддержки нового решения в расчете на средний субъект РФ (1 млн жителей) в существующей модели разработки

Сколько средств нужно вендорам для реализации нового функционала и его пилотного внедрения в 1 субъекте РФ в существующей модели (без использования платформы Гостех)

Компания-разработчик	Целевой реализуемый функционал	Примерная стоимость доработки существующего решения (без использования платформы Гостех)	Примерная стоимость внедрения в 1 регионе	Примерная стоимость поддержки в 1 регионе
1С	Автоматизация регистрации мест захоронений, интеграция с гео картой для отображения захоронений(без оцифровки кладбищ), книги регистрации захоронений.	3-4 млн. рублей	20 млн. рублей	5 млн. рублей